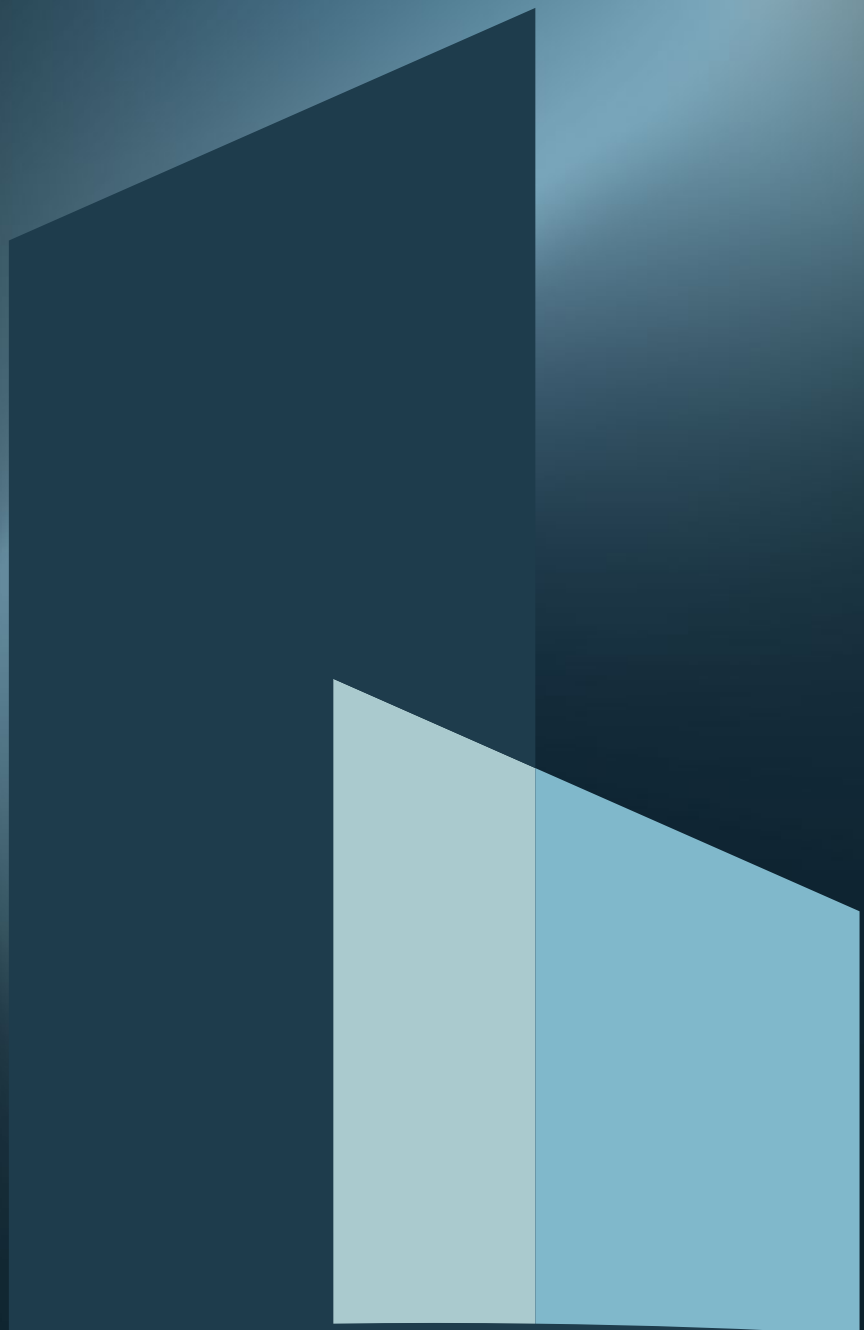


BAZE

E N G E N H A R I A



CONFIANÇA SE CONSTRÓI

QUEM SOMOS

A BAZE ENGENHARIA ATUA NO SETOR DA CONSTRUÇÃO CIVIL E PRESTA SERVIÇOS COM FOCO NA MANUTENÇÃO PREVENTIVA E CORRETIVA, REFORÇO E RECUPERAÇÃO ESTRUTURAL, LAUDO TÉCNICO E CONSULTORIA EM ESTRUTURAS.

Do planejamento à execução, temos como pilar os critérios técnicos que são seguidos à risca, o respeito às normativas da engenharia, saúde e segurança do trabalho, além do relacionamento pautado na ética, comprometimento, seriedade e transparência com o cliente em cada detalhe.

Nosso compromisso com a alta qualidade e performance, se traduz na solidez e na velocidade de execução de cada projeto, alinhado com o que há de mais moderno em tecnologia no segmento.

**O MÁXIMO
DE EFICIÊNCIA
ATRAVÉS DO USO
INTELIGENTE DE
RECURSOS
DISPONÍVEIS.**

01

EQUIPE QUALIFICADA

Buscamos o aperfeiçoamento contínuo pautado na excelência e alto padrão de qualidade. Desde o primeiro contato com o cliente até a finalização da obra.

RESPONSÁVEIS

Rafael Oliveira – CREA 051788819-0

Leonardo Caires – CREA 051749842-1

NOSSA CULTURA CONSISTE EM GARANTIR

- ✓ Alta qualidade do início ao fim do projeto.
- ✓ Aperfeiçoamento do tempo de entrega.
- ✓ Otimização dos custos e recursos.

PORTFÓLIO

CUIDAMOS DE
TODOS OS DETALHES
PARA VOCÊ.

02



REFORÇO & RECUPERAÇÃO ESTRUTURAL

A ESTRUTURA DE UMA EDIFICAÇÃO É O QUE A SUSTENTA, LOGO DEVE SER VISTA COM MUITO CUIDADO PARA QUE SEU DESEMPENHO NÃO SEJA AFETADO, COMPROMETENDO A EDIFICAÇÃO.

A recuperação e reforço de estruturas pode parecer simples, mas precisa ser rigorosamente analisada por profissionais especializados no ramo, a exemplo do perito em engenharia e do estruturalista.

É fundamental a elaboração de um plano de intervenção, pensando não só na sequência dos serviços, mas também nos métodos utilizados, visando a segurança e conservação da edificação.



LAGOA DO ABAETÉ



ANTES



DEPOIS



Nas obras de recuperação estrutural, é feito o cálculo do escoramento baseado nas cargas atuantes da edificação e da resistência das escoras.

O seu arranjo também é definido a partir de uma análise estrutural dos elementos e suas ligações.



BLOCO 86 - CAJAZEIRAS

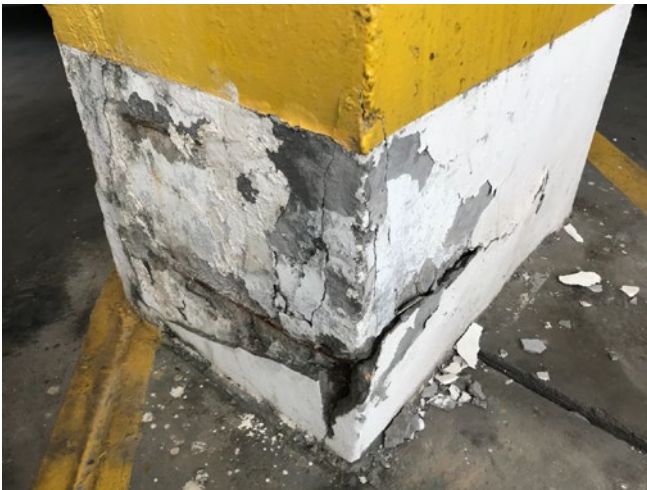


ANTES



DEPOIS

CENTRO EMPRESARIAL GARCIA D'ÁVILA

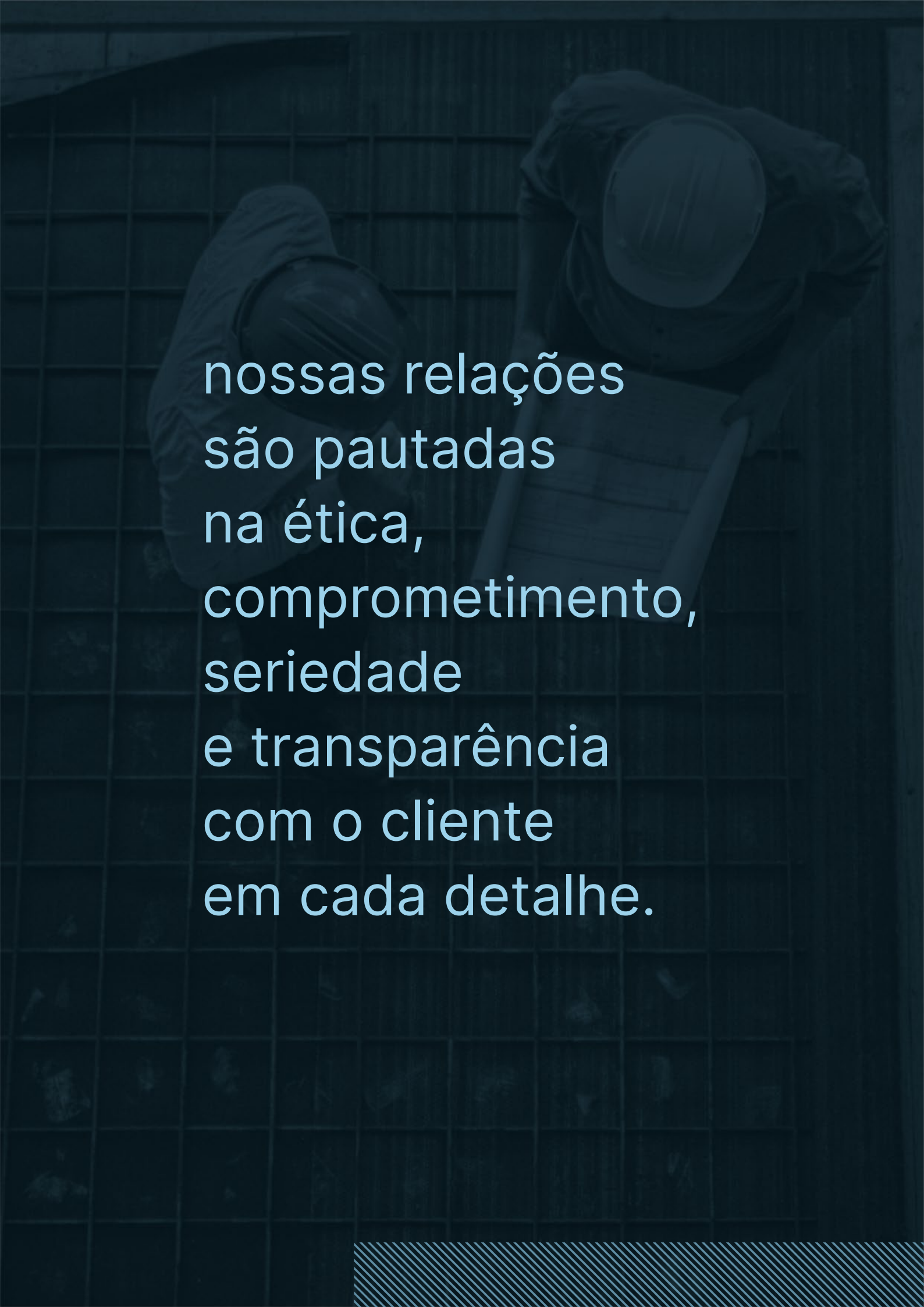


ANTES



DEPOIS





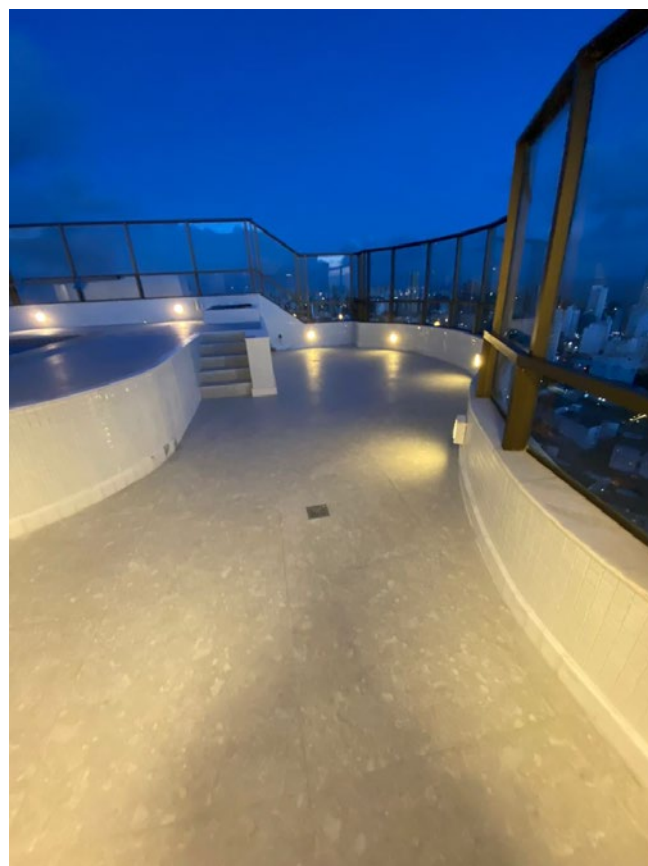
nossas relações
são pautadas
na ética,
comprometimento,
seriedade
e transparência
com o cliente
em cada detalhe.



INVESTIMENTO

VALORIZAÇÃO DE 30% PARA O SEU IMÓVEL

Reformar, refazer as instalações elétricas e hidráulicas, atualizar a planta e dar um novo layout pode representar uma valorização importante de imóveis em até 30%.



CLIENTE: COBERTURA - GRAÇA
LOCAL: SALVADOR, BAHIA

SEM DORES DE CABEÇA. OBRA LIMPA E ORGANIZADA DO INÍCIO AO FIM.



Para que a obra ocorra bem, é necessário planejar tudo com cuidado. Por isso, o primeiro passo é criar um projeto com quem entende do assunto. Assim, você terá a certeza que está no caminho certo, junto a profissionais experientes e aptos para resolver todas as questões pertinentes do início do projeto até a conclusão.





do planejamento
à execução,
temos como pilar
os critérios técnicos
seguidos à risca,
respeito às normativas
da engenharia,
saúde e segurança
do trabalho

IMPERMEABILIZAÇÃO

Sempre presente nas construções, a impermeabilização é uma etapa fundamental. A falta dessa camada impermeabilizante ou até mesmo uma pequena falha na sua execução, pode causar enormes transtornos.





DETALHES

Assim como em qualquer etapa do processo construtivo, a execução da impermeabilização também deve seguir à risca os parâmetros normativos e de projeto.





LAJE - COBERTURA
LOCAL: SALVADOR, BAHIA



É fundamental a presença de um profissional habilitado para a devida execução da impermeabilização, seguindo um projeto devidamente concebido.

CLIENTE: MANSÃO GRAÇA IMPERIAL
LOCAL: SALVADOR, BAHIA

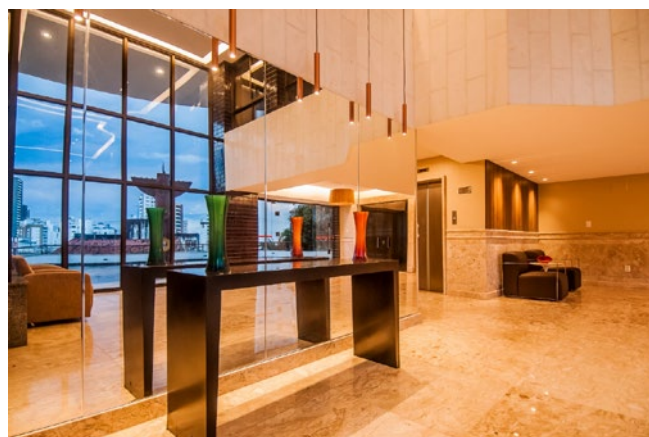
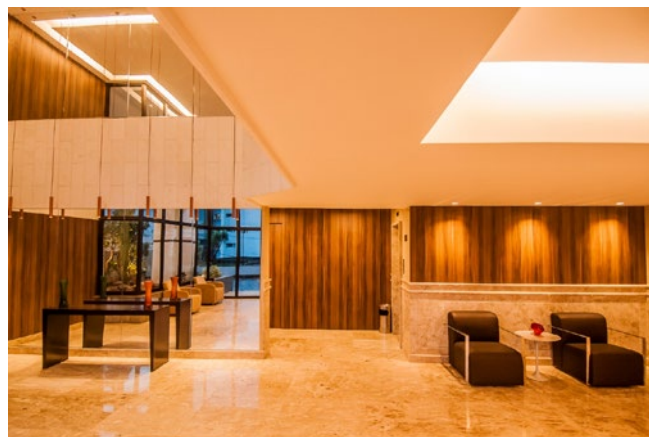


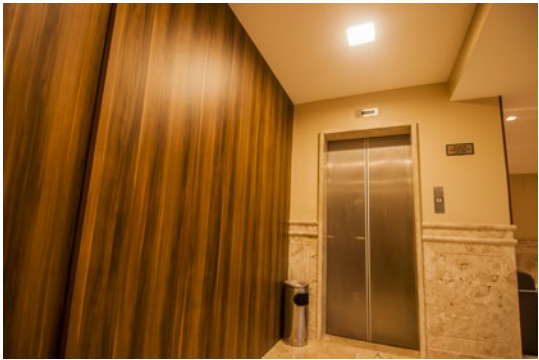




CLIENTE: MANSÃO GRAÇA IMPERIAL
LOCAL: SALVADOR, BAHIA

Executamos a reforma do hall de entrada do Condomínio Mansão Graça Imperial, onde foram realizadas todas as etapas desde o revestimento, gesso, iluminação, esquadria e vidraçaria. Todas com um acabamento de altíssima qualidade.





ILUMINAÇÃO

Parte essencial de todo projeto a iluminação faz total diferença no resultado final da obra. Realizamos toda parte de instalação elétrica das redes de média e baixa tensão



MÁRMORE



VIDRO

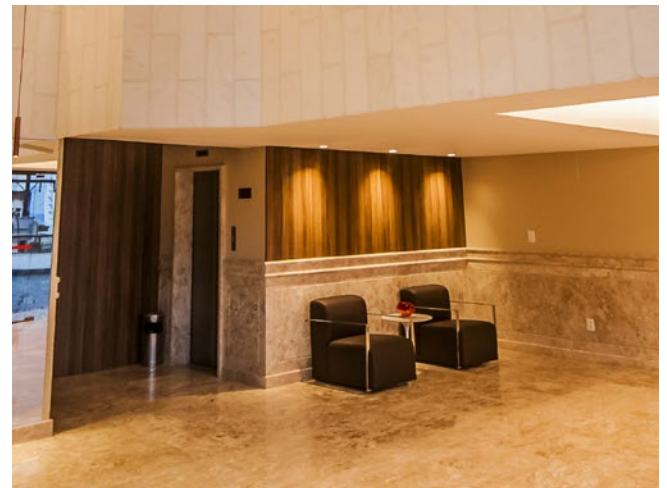
Para a instalação de vidros desse porte, faz-se necessária a devida escolha e dimensionamento das chapas, assim como o dimensionamento dos perfis de alumínio em função das cargas atuantes, a exemplo do vento.

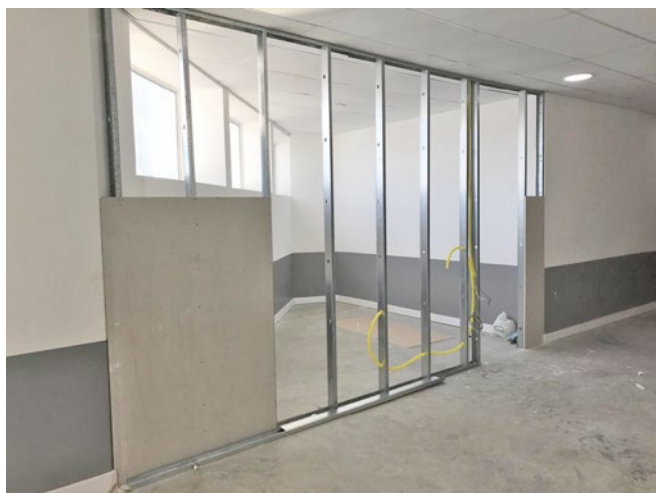
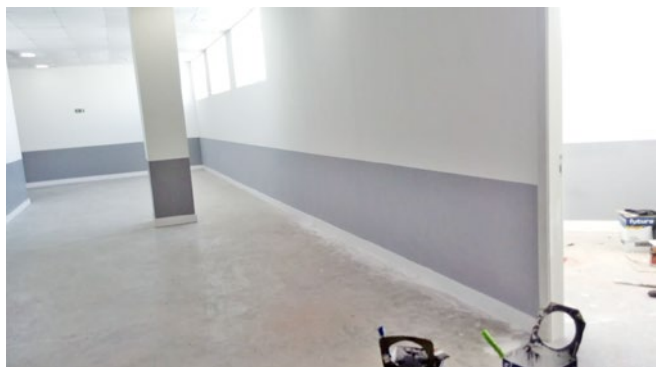


ANTES



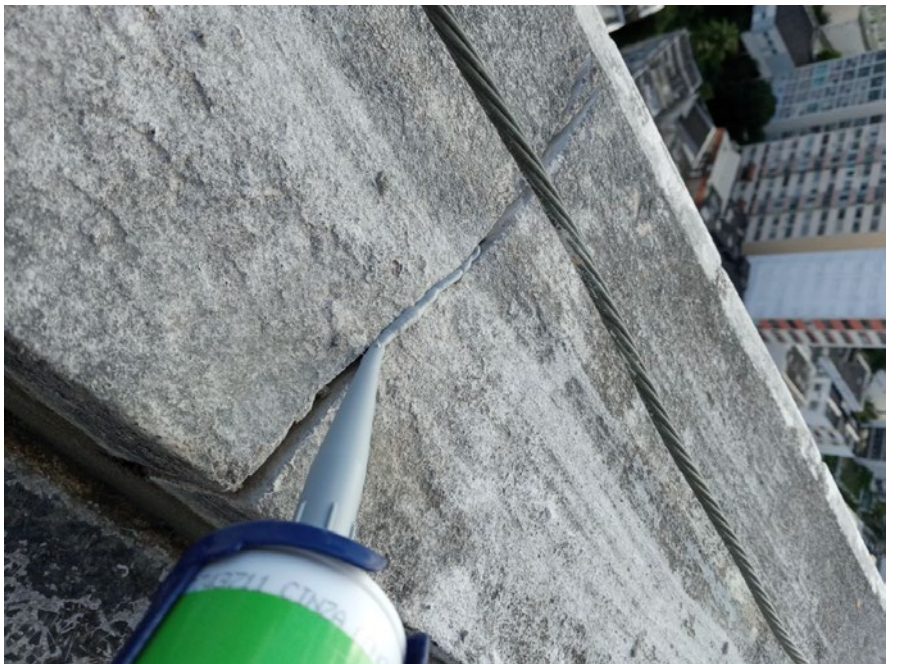
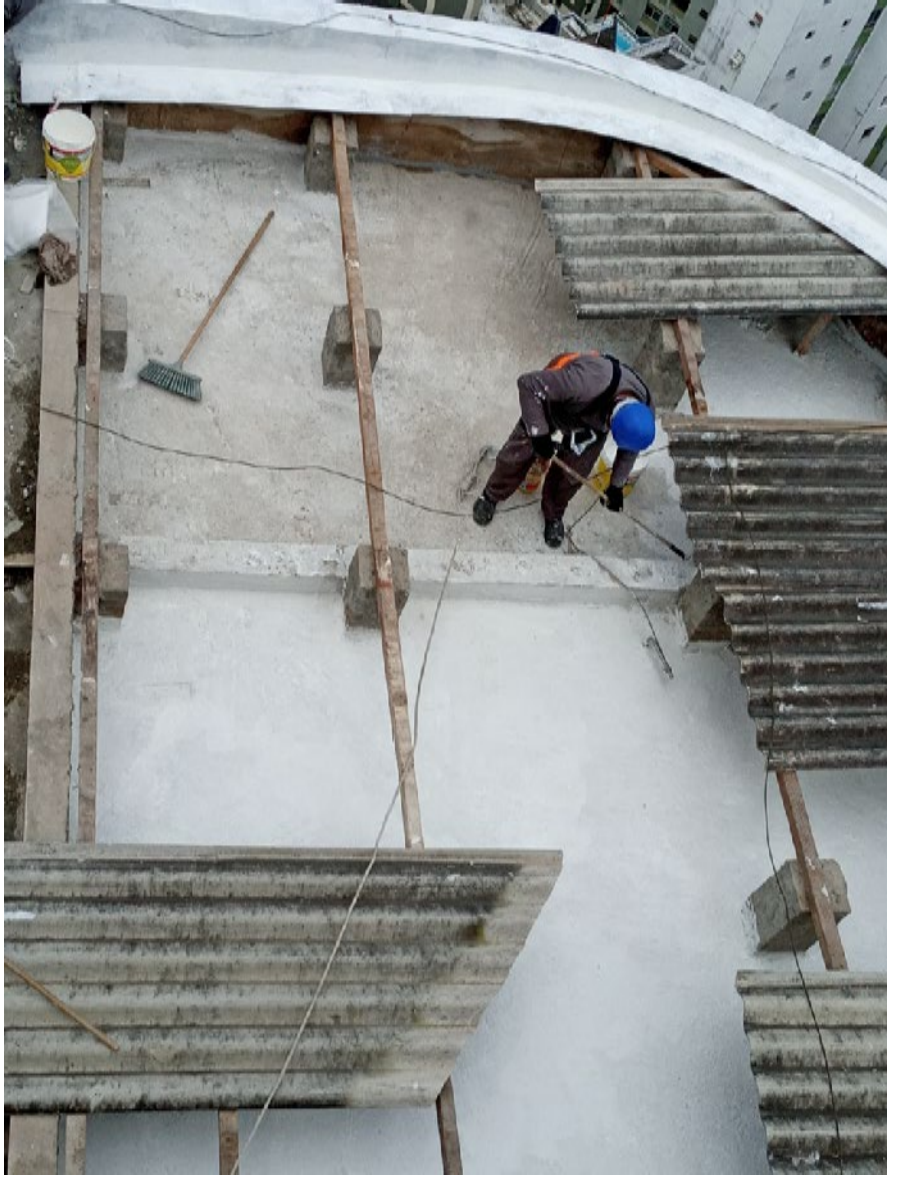
DEPOIS





CLIENTE: UNIME
LOCAL: SALVADOR, BAHIA

MANSÃO GRAÇA IMPERIAL
LOCAL: SALVADOR, BAHIA



SERVIÇOS

**ENGENHARIA
& CONSULTORIA
ESPECIALIZADA**

03

03.SERVIÇOS

A BAZE ENGENHARIA FOI FUNDADA COM O INTUITO DE IMPLANTAR ALTA QUALIDADE TÉCNICA NA EXECUÇÃO DE SERVIÇOS.

A Baze Engenharia é uma empresa especializada em obras civis e soluções estruturais, com experiência em obras condominiais, residenciais e comerciais.

Sempre em cumprimento das exigências do mercado e das normas regulamentadoras, estabelecendo uma relação de confiança com nossos clientes.

Se mantém continuamente em busca de novas tecnologias, fornecendo soluções diferenciadas e serviços de qualidade.

Reforço e Recuperação Estrutural

Construção

Manutenção Preventiva e Corretiva

Reforma e Ampliação

Laudos técnicos



ENTRE EM CONTATO E SOLICITE UM ORÇAMENTO

☎ (71) 9 9164-1611

☎ (71) 9 9936-1626

✉ contato@bazeengenharia.com

🌐 bazeengenharia.com

📍 Av. 7 de Setembro, Nº 106
Edf. Bahia de Todos Os Santos
Sala 409, Dois de Julho
CEP 40060-001 – Salvador, BA

